

暮らしの中に技を感じる工芸品

日本の職人展

■3月29日(水)～4月3日(月) (最終日午後6時終了)

■ジェイアール京都伊勢丹10階=催物場

※ショップ名の後ろに記載している都道府県名は店舗または工房の所在地です。

※手作りの工程を含むため、1点1点違いがある場合がございます。

※[ジェイアール京都伊勢丹先行販売]と表記されたものについては、当店の販売後は他店でも販売場合がございます。



木の温もりが伝わる厚みと丸み。独自の製法でお作りしました。

◎クラフトボードウッド/大阪府 鯉のぼり(若武者)
3点限り 37,800円
(アルダー材・約23×4.5×40cm)



ぶどう蔓の採集から丁寧に編み上げまで、職人が手掛けた細部まで美しい品です。

◎〈熊谷竹細工/秋田県〉山ぶどう蔓カゴバッグ 183,600円(約25×32×11cm)



手揉ろくろを使いカンナで削りだし。木目を活かした温もりのある品です。

◎〈ヤマダイ大蔵/長野県〉汁椀 3,780円(新/漆塗り)直径約12.1×6.1cm)



A4サイズ対応で内側はカバー付き。底紙採用の丈夫さと機能性が魅力です。

◎〈彩工房/広島県〉帆布2WAYカバン Mini-KOGU(3点限り) 15,120円(約25×33×14cm)

チェーン部分もすべてべっ甲。べっ甲の色と風合いが美しい一品です。

◎〈石川べっ甲製作所/東京都〉べっ甲デザインネックレス 32,400円(約50cm)

毛丈の長い灰リスの毛を使用した職人ならではの肌触りのよい本です。

◎〈竹宝堂/広島県〉パウダーブラシ「P-8」 43,200円(灰リス/全長約18.5cm、毛丈約5.3cm)専用スタンド付)



日本人の足型に合わせて作られた、やわらかな履き心地です。

◎〈やさしい靴工房 ベル&ソファ/兵庫県〉紳士楽ちんローファー TWIST 12,744円(25.0～28.0cm)
●婦人楽ちんローファー TWIST 10,584円(21.0～25.5cm) [ジェイアール京都伊勢丹先行販売]



今、伝えたい。九州の職人技



一、重くて硬いサクラ材を加工し、モダンに仕上げました。

◎〈星野民藝/福岡県〉八角箱 972,000円(サクラ材/約110×110×64cm/サイドテーブル付)
椅子 54,000円(1組/サクラ材・牛革/約43×48×70cm/座面高38cm)
※価格表記のない商品はすべて参考商品です。

二、原材料や染色方法など試行錯誤を重ね、この色が生まりました。

◎〈工房夢細工/福岡県〉婦人桜染めサークルカーディガン (2点限り) 19,440円(絹100%/M～L対応) ※インナーは参考商品です。

三、漆塗りで色やにおい移りを防ぎ、お手入れも簡単です。

◎〈NEW〉(杉の木クラフト/福岡県) 曲げ木の弁当箱(各サイズ20点限り) 7,020円(二段大)
●4,104円(一段小) ●4,860円(一段大)

四、絶妙なやすりがけの仕上げで櫛の良さを実現しました。

◎〈喜多つげ製作所/鹿児島県〉① 産摩つげブラシ(3点限り) 35,640円(産摩つげ/5列/約20×4.5cm)
② 産摩つげ櫛(2点限り) 10,584円(産摩つげ/約10.5cm/糸ケケ付)

ジェイアール京都伊勢丹開店20周年記念 お買物券プレゼント

■受付場所:10階=催物場内サービスカウンター

期間中、「日本の職人展」で21,600円以上(税込/レシート合算可)お買いあげいただいた方、先着300名さまに「日本の職人展」でご利用いただけるお買物券1,000円分を差しあげます。

※お一人さま1回限りとさせていただきます。※お買物券ご利用期間:3月29日(水)～4月3日(月)

お楽しみ抽選会

■受付場所:10階=催物場内サービスカウンター

期間中、「日本の職人展」で合計5,400円以上(税込/レシート合算可)お買いあげの方、先着1,000名さまに職人たちが製作したさまざまな賞品が当たるお楽しみ抽選会にご参加いただけます。

※お一人さま3回までとさせていただきます。※賞品がなくなり次第終了とさせていただきます。

特別提供品



◎〈ウラケイパール/三重県〉SVアコヤパールペンダント (20点限り) 5,400円(約7.0mm五/約45mm) ※SVはシルバーの略称です。
◎〈かたおか/京都府〉がまぐち(お一人さま2点限り/100点限り) 501円(約9×8.5cm)

その他の出店

- ◎〈アトリエ木夢楽/北海道〉木彫り細工
- ◎〈伏す錦石店/青森県〉錦石
- ◎〈アラム工芸/岩手県〉オノオレカンパ
- ◎〈保工芸/岩手県〉鉄瓶
- ◎〈マーチアファッション/新潟県〉藍染織工芸
- ◎〈真珠宝次郎店/新潟県〉桐タンス
- ◎〈NEW〉〈レジェ/新潟県〉チタンアクセサリー
- ◎〈かねこオリジナル/新潟県〉良質シルク
- ◎〈ウカハシ象手/茨城県〉象牙細工
- ◎〈明成/埼玉県〉天然石アクセサリー
- ◎〈NEW〉〈オーダー靴工房/埼玉県〉オーダー靴
- ◎〈NEW〉〈ネックチェーン工房/東京都〉ネックチェーン
- ◎〈日光や/東京都〉爬虫類バッグ
- ◎〈三社/東京都〉印伝バッグ
- ◎〈NEW〉〈カジノレザーワークス/東京都〉鹿革バッグ
- ◎〈宇野野毛ブラシ製作所/東京都〉向島手極えブラシ
- ◎〈匠の金ひねもす/東京都〉開運小籠と名刺
- ◎〈ながお食研/東京都〉サンプル工芸
- ◎〈ラグデザインワークス/神奈川県〉ロボットアクセサリー
- ◎〈あとろえ麻ゆ/静岡県〉染物
- ◎〈NEW〉〈アトリエ洋子/愛知県〉パッチワークニット
- ◎〈NEW〉〈山口久保/富山県〉おりん
- ◎〈JHA関西/大阪府〉腕時計
- ◎〈NEW〉〈アートオブパール/兵庫県〉アートパールアクセサリー
- ◎〈NEW〉〈TUTUMU/兵庫県〉羊小物・バッグ
- ◎〈NEW〉〈KEY工房/和歌山県〉松まな板
- ◎〈NEW〉〈北山正興商店/和歌山県〉たわし
- ◎〈天衣真珠/愛媛県〉宇和海真珠
- ◎〈田中刃物/鹿児島県〉土佐打刀物
- ◎〈鶴島表具工芸/福岡県〉絹鳥籠通
- ◎〈NEW〉〈曼和影(こかげ)/福岡県〉創作版
- ◎〈NEW〉〈コリデー/福岡県〉フェルトバッグ
- ◎〈竹炭の星/宮崎県〉竹炭工芸
- ◎〈つむぎのし/鹿児島県〉日本電業大島紬
- ◎〈九州銘木/鹿児島県〉鹿児島工芸
- ◎〈吉浜さんご/沖縄県〉さんごアクセサリー
- ◎〈NEW〉〈まるし工房/沖縄県〉沖縄創作版
- ◎〈上原工芸/沖縄県〉黒糖彫刻
- ◎〈アンバージャパン/東京都〉琥珀



京味 春のおすすめ勢ぞろい!ご予約・ご注文はオンラインストアで。

ジェイアール西日本伊勢丹オンラインストア <http://online.wjr-isetan.com/>



〈ワイズ〉リミテッドショップ

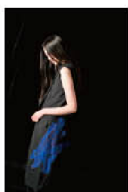
— JAPAN SENSES —

■3月29日(水)～4月4日(火)
■4階=特設会場

インディゴに注目!日本独自の染色技法であるスレン染めで仕上げた深い青が印象的なアイテムを取り揃えました。

◎〈ワイズ〉婦人ジャケット 110,160円 (麻100%/XS-S) [三越伊勢丹限定]

※写真はイメージです。



〈福助〉ポップ アップ—日本の技—

■3月29日(水)～4月4日(火)
■6階=肌着・靴下・ナイティ

足袋装束店として明治15年に創業した〈福助〉から。上質な光沢感があり肌触りの良い靴下や、吸放湿性に優れた肌にやさしい綿100%のトランクなど、長い歴史で培われた技が表現したこだわりのアイテムをご提案します。

〈福助〉紳士靴下 1,944円(綿100%/25-27cm)



Kiss the Earth 人に地球に優しいキス。 Kiss the Earthは、三越伊勢丹グループの環境活動への取組です。

JR this is japan. ISETAN ジェイアール京都伊勢丹 〒600-8555/京都市下京区烏丸通塩小路下ル東塩小路町 電話075(352)1111大代表/17 営業時間:午前10時～午後8時

ジェイアール京都伊勢丹ホームページ <http://www.wjr-isetan.com.jp> ホームページにて伊勢丹催物場のご案内ができます。 ※数量に限りがある商品もございますので、品切れの際はご容赦ください。 価格はすべて、税込です。 ©2017 JR KYOTO ISETAN